

Jaime Pitarch

Butterfly

10.12.13 > 24.01.13



Exhibition view, àngels barcelona, 2013.

Butterfly, the installation by Jaime Pitarch (Barcelona, 1963) at **àngels barcelona**, is an action, achieved through the use of simple elements that are arranged in a subtle and nearly unnoticeable way, that questions the spectacular side of art. In this piece we find the usual distinctive elements of Pitarch's work: the poetics of the everyday, humor, playfulness, tension and precariousness. As part of the program of exhibitions of the gallery, this show fits as a new reading of historical works, a setback and thus as a way out from the usual dynamics of presenting the new.

La instalación *Butterfly* (mariposa) de Jaime Pitarch en **àngels barcelona**, es una acción llevada a cabo mediante la utilización de elementos sencillos que dispuestos de un modo inicialmente imperceptible cuestiona la espectacularización del arte. En esta obra dialogan las líneas de trabajo habituales de Pitarch: la poética de lo cotidiano, el sentido del humor, el juego, la tensión y la precariedad. La exposición se inserta en la programación de la galería como relectura de trabajos históricos, a contratiempo, huyendo de las dinámicas habituales de presentación de la novedad.

Vistas de exposición / Exhibition views



Vista exposición / Exhibition view, àngels barcelona, 2013.



Vista exposición / Exhibition view, àngels barcelona, 2013.



Vista exposición / Exhibition view, àngels barcelona, 2013



Vista exposición / Exhibition view, àngels barcelona, 2013



Vista exposición / Exhibition view:, àngels barcelona, 2013

Butterfly, 2001

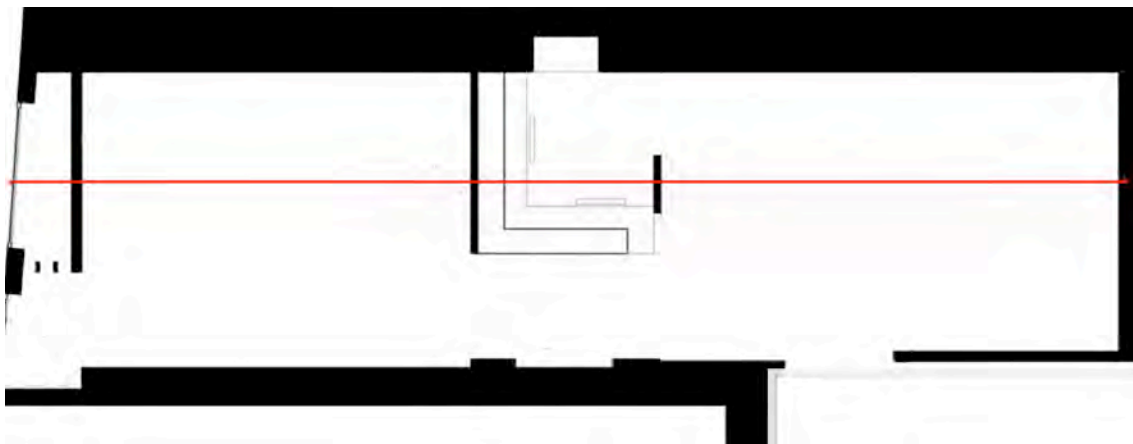
Instalación: Tuerca de mariposa, imán, cuerda de piano, ventosa. Dimensiones variables.

La instalación consiste en tensar un cable entre los dos extremos de una galería. Por uno de los extremos, el cable está sujeto a una potente ventosa, como aquellas que se utilizan para transportar vidrio, que está adherida al principal escaparate de la galería. Desde allí, viaja longitudinalmente en un recorrido horizontal de 17 m, atravesando dos muros que dividen el espacio transversalmente. Inicialmente el cable permanece invisible para el espectador y la galería parece un espacio deshabitado. Solo tras haber recorrido todo el espacio, el espectador descubre, en el otro extremo del cable una tuerca de mariposa que es atraída por un potente imán colocado sobre la pared del fondo.

Installation: Butterfly nut, magnet, piano string, suction pad | Variable dimensions.

A Steel cable (a piano string) was pulled between the two opposite walls of the space. In the first extreme, the cable was attached to a suction pad such as the ones used for carrying glass, stuck at the glass entrance of the gallery. From there, the cable travelled lengthwise in a 17m long horizontal line going trough two stone walls that divided the gallery. Initially the cable remains invisible to the spectator and the gallery resembles an uninhabited space. But once the space is traversed, the viewer discovers, at the other extreme of the cable, a butterfly nut which is attracted to a powerful magnet fixed on the back wall.

Mapa de la instalación / Exhibition map, àngels barcelona, 2013



Butterfly, 2001

Instalación

Tuerca de mariposa, imán, cuerda de piano, ventosa.

Dimensiones variables

Ed. 1/3

Jaime Pitarch (Barcelona, 1963), ha expuesto de manera individual *Despacio / Destiempo* en la Galería Fúcares, Madrid, 2013; Galerija Vartai, Lituania, 2011; *Beautiful Unglittering Things*, Spencer Brownstone Gallery, New York, 2009; Galería Fúcares, Madrid, 2008; *Solo Projects*, ARCO'09, ARCO'08 (comisariado por Carolina Grau), Madrid; *Arts al Palau*, Palau Ducal de Gandía, Alicante, 2007; *Some almost broke thing*, Spencer Brownstone Gallery, Nueva York, 2006; *16 Proyectos de arte espanyol*, ARCO'06 (comisariado por Maria de Corral) y en Casal Solleric, Palma de Mallorca, 2002; Hales Gallery, Londres, 2002; entre otros. Además su trabajo ha sido seleccionado para múltiples eventos y exposiciones colectivas, entre las cuales cabe destacar: *Duet*, (comisariado por Carolina Grau), Cristina Guerra Contemporary Art, Portugal, 2013; *La Imagen Especular - Tirar del Hilo*, ARTIUM, 2012; *The Workers*, Massachusetts Museum of Contemporary Art, 2011; *El Ángel Exterminador - A Room for Spanish Contemporary Art*, BOZAR, Bruselas, 2010; *La vida en este lado*, Espacio Líquido, Gijón, 2009; *Visión:f(icción)*, Centro Cultural São Paulo, 2009; *The rest of now* (comisariado por Raqs Media Collective), Manifesta 7, Bolzano, Italia, 2008; *Pensa, Piensa, Think*, Centre d'Art Santa Monica, Barcelona, 2007; *Barcelone 1947-2007*, Fondation Maeght, Saint Paul, Francia, 2007; *The Freak Show*, Musée d'Art Contemporain, Lyon, 2007; *Ou? Scenes du sud*. Carré d'Art Contemporain, Nimes, 2007 y *Colección MACBA*, Museo de Arte Contemporáneo de Barcelona, 2006. Su obra se encuentra presente en colecciones públicas y privadas como la del Museo Patio Herreriano, Valladolid; Colección MACBA, Barcelona; Royal College of Art, Londres o Colección Bergé, Madrid.

<http://jaimepitarch.com/news.php?nb=0&am=310px&sc=undefined>
<http://angelsbarcelona.com/en/artists/jaime-pitarch>

Jaime Pitarch (Barcelona, 1963), has had solo shows: *Despacio / Destiempo* at Galería Fúcares, Madrid, 2013; Galerija Vartai, Lithuania, 2011; *Beautiful Unglittering Things*, Spencer Brownstone Gallery, New York, 2009; Galería Fúcares, Madrid, 2008; *Solo Projects*, ARCO'09, ARCO'08 (curated by Carolina Grau), Madrid; *Arts al Palau*, Palau Ducal de Gandía, Alicante, 2007; *Some almost broke thing* Spencer Brownstone Gallery, New York, 2006; *16 Proyectos de arte espanyol*, and ARCO'06 (curated by Maria de Corral) and in Casal Solleric, Palma de Mallorca, 2002; Hales Gallery, Londres, 2002; among others. In addition, his work has been selected for many events and collective shows, including: *Duet*, (curated by Carolina Grau), Cristina Guerra Contemporary Art, Portugal, 2013; *La Imagen Especular - Tirar del Hilo*, ARTIUM, 2012; *The Workers*, Massachusetts Museum of Contemporary Art, 2011; *El Ángel Exterminador - A Room for Spanish Contemporary Art*, BOZAR, Bruselas, 2010; *La vida en este lado*, Espacio Líquido, Gijón, 2009; *Visión:f(icción)*, Centro Cultural São Paulo, 2009; *The rest of now* (curated by Raqs Media Collective), Manifesta 7, Bolzano, Italy, 2008; *Pensa, Piensa, Think*, Centre d'Art Santa Monica, Barcelona, 2007; *Barcelone 1947-2007*, Fondation Maeght, Saint Paul, France, 2007; *The Freak Show*, Musée d'Art Contemporain, Lyon, 2007; *Ou? Scenes du sud*. Carré d'Art Contemporain, Nimes, 2007 and *Colección MACBA*, Museo de Arte Contemporáneo de Barcelona, 2006. His work is included in public and private collections, such as the Museo Patio Herreriano, Valladolid; MACBA Collection, Barcelona; Royal College of Art, London or the Colección Bergé, Madrid.

<http://jaimepitarch.com/news.php?nb=0&am=310px&sc=undefined>
<http://angelsbarcelona.com/en/artists/jaime-pitarch>

www.angelsbarcelona.com